

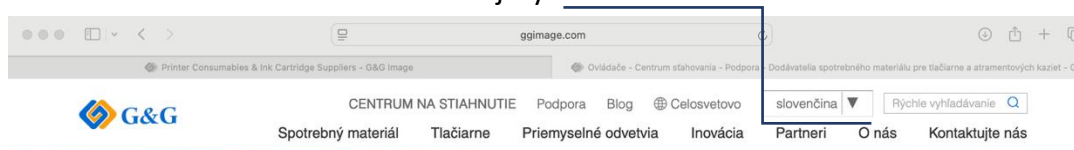
Inštaláciu ovládača zariadenia môžeme urobiť stiahnutím inštalačného súboru z www stránky spoločnosti G&G <https://www.ggimage.com> alebo z priloženého CD.

Spustenie inštalačného súboru z www stránky výrobcu

1. Stránka: <https://www.ggimage.com>
2. Zvolíme sekciu **DOWNLOAD CENTER**



3. V sekcii **DOWNLOAD CENTER** zvolíme jazyk **slovenčina**



4. „**Vyhľadávacie podľa názvu produktu**“ zvolíme názov produktu a stlačíme lupu

Vyhľadávacie podľa názvu produktu

Príklad: GM3310DW

Alebo v sekcii

„Vyhľadávacie podľa typu produktu“

postupne zvolíme:

- Laserové tlačiarne G&G
- Vyberieme model
- Zvolíme operačný systém

Vyhľadávacie podľa typu produktu

Laserové tlačiarne G&G Séria 2022 Vyberte model

Vyberte operačný systém:

Operačný systém

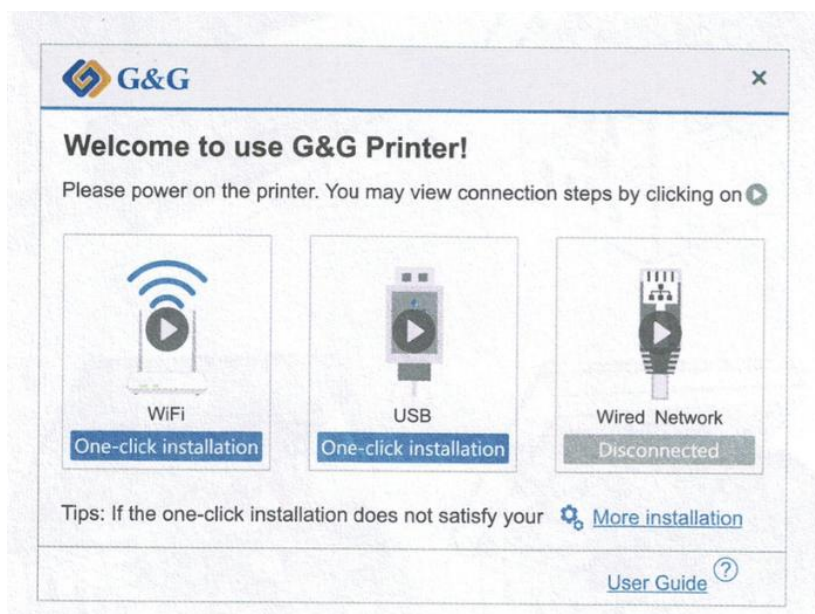
5. **OS WINDOWS** - stiahneme inštalačný súbor, rozbalíme ho a inštaláciu spustíme pomocou súboru autorun.exe
MAC OS – stiahneme inštalačný súbor xxx.pkg a spustíme inštaláciu
6. Spustí sa inštalačný proces

Spustenie inštalačného súboru z CD

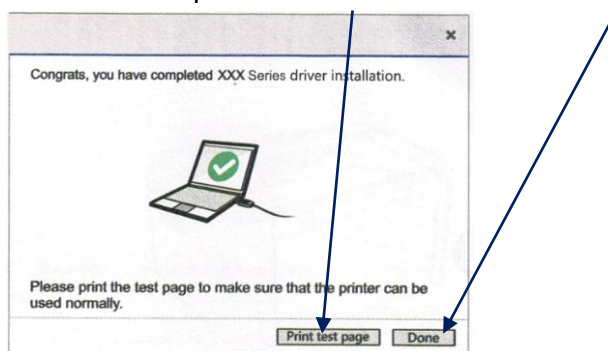
Do mechaniky počítača vložíme CD priložené v balení a spustíme inštaláciu.

Inštalačný proces – inštalácia ovládača tlačiarne

1. Po spustení inštalačného programu a odsúhlasení podmienok sa na obrazovke objaví možnosť voľby typu pripojenia tlačiarne. Skontrolujeme, či je tlačiareň zapnutá a pripojená do siete. Zvolíme požadovaný spôsob pripojenia.



2. Po zvolení spôsobu pripojenia prebehne inštalácia.
3. Na obrazovke sa objaví informácia o úspešnom ukončení inštalácie s možnosťou vytlačenia skúšobnej stránky alebo ukončením procesu inštalácie.



4. Tlačiareň je pripravená na používanie.

Skenovanie

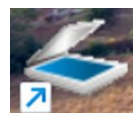
Pri inštalácii ovládača na tlač sa nainštaluje aj ovládač skenera.

MAC OS

Pre operačný systém MAC OS použite na skenovanie aplikáciu Preview, ktorá je súčasťou aplikácií operačného systému MAC OS.

Windows

Pre operačný systém Windows sa nainštaluje aplikácia Scan Application



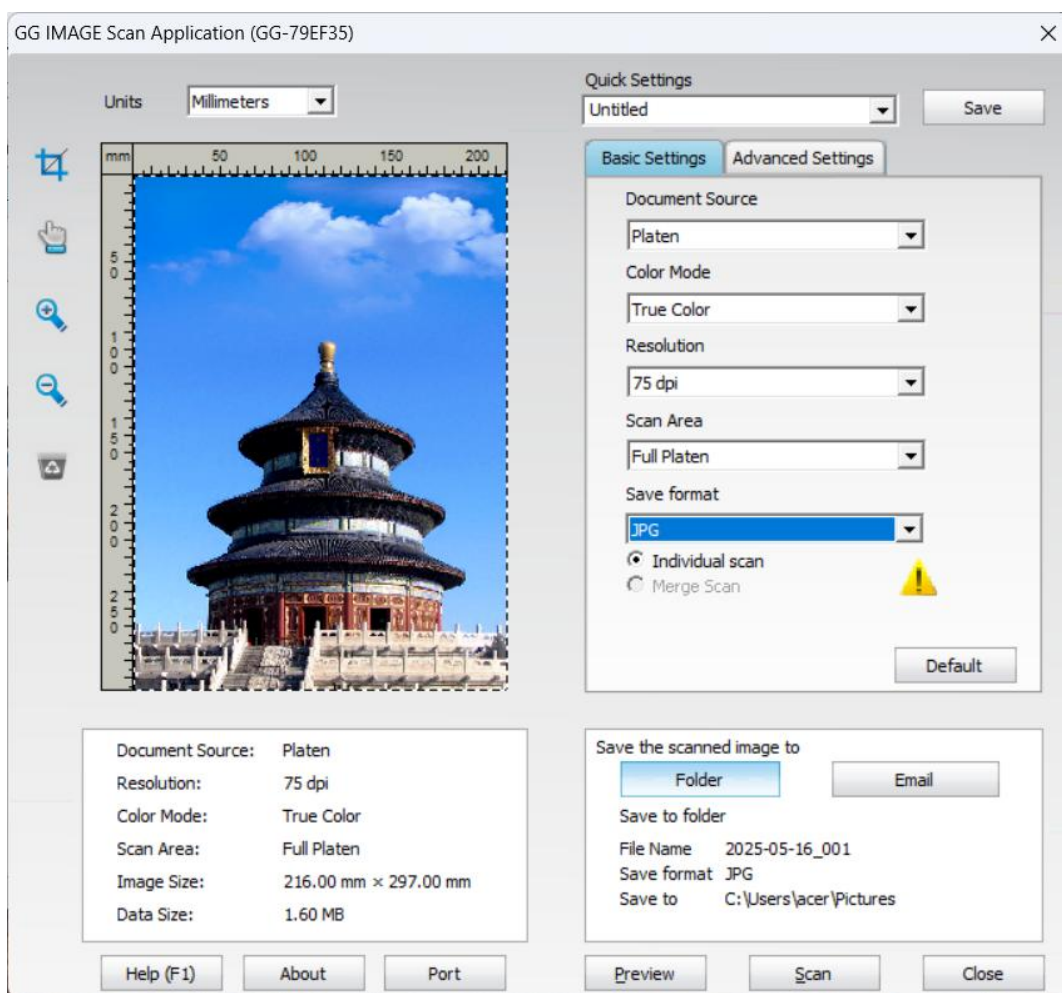
Popis používania aplikácie Scan Application

Pred začatím skenovania otvoríme aplikáciu. Na sklo skenera položíme dokument skenovanou stranou dole.

Na karte Basic Settings môžeme nastaviť:

- Document Source – pre skenovanie zo skla zvoliť „Platen“
- Color Mode – True Color – pre farebný sken; Grayscale – pre odtiene šedej; Monochrome – pre čierne biely sken
- Resolution – Rozlíšenie skenovania v dpi (75; 150; 300; 600; 1200). Rozlíšenie skenovania ovplyvňuje dobu skenovania a veľkosť dokumentu.
- Scan Area – Formát skenovania (Full Platen je celé sklo)
- Save format - Formát dokumentu (BMP; JPG; TIFF; PDF; PNG; OFD)

Tlačítkom folder zvolíme cestu na uloženie dokumentu



Na karte Advance Setting sú rozšírené možnosti nastavenia skenovania.