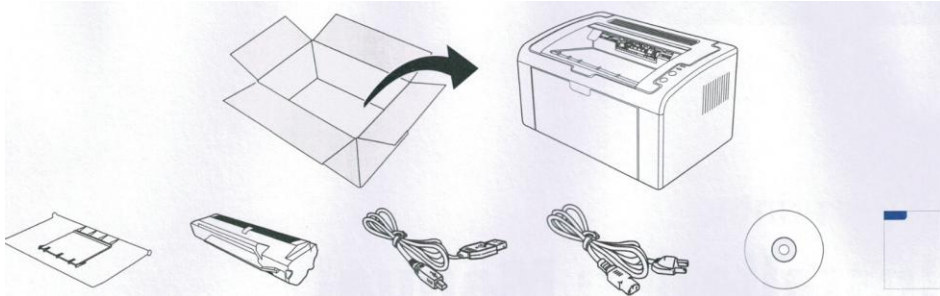
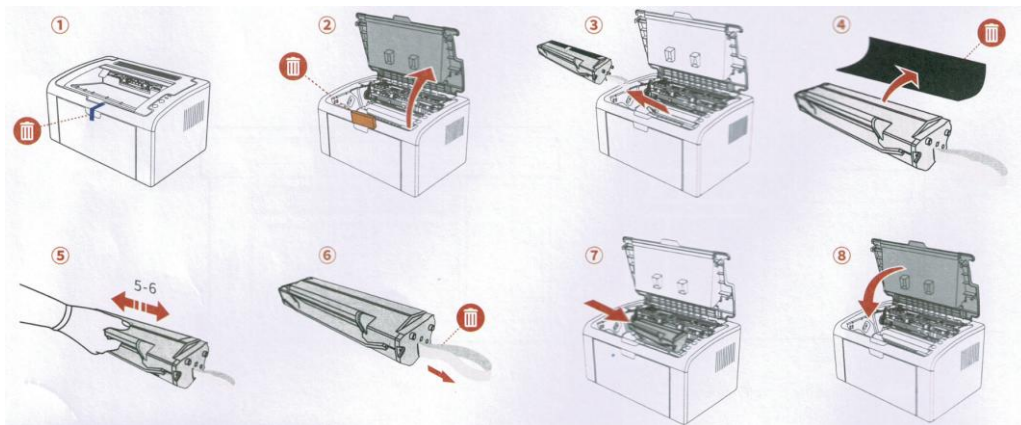


Vybalenie a prvé zapnutie tlačiarne G&G P2022W

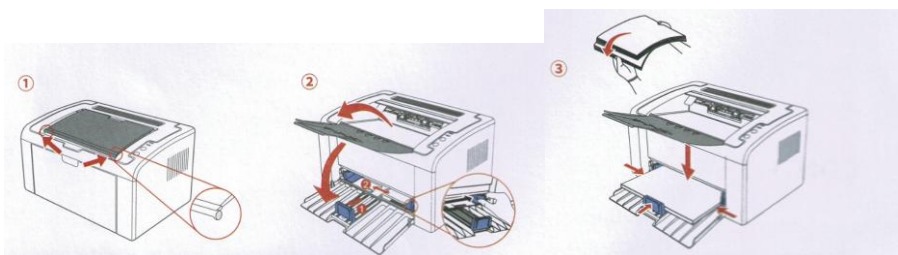
1. Skontrolujete obsah balenia. V balení sa nachádza 1. tlačiareň, 2. vrchný kryt tlačiarne, 3. tonerová jednotka, 4. USB kábel, 5. napájací kábel, 6. CD, 7. stručný užívateľský návod



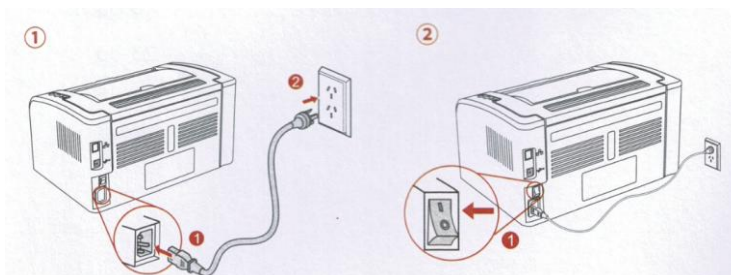
2. Vložte do tlačiarne tonerovú jednotku. Pri vkladaní tonerovej náplne postupujte podľa obrázkových inštrukcií.



3. Nainštalujte vrchný kryt. Otvorte zásobník na papier a vložte papier.



4. Pripojte tlačiareň do elektrickej siete.



Pri inštalácii a pripájaní tlačiarne používajte len originálne káble dodané v balení!