

Profesionálna farebná laserová tlačiareň 3 v 1

Robustná konštrukcia,
výnimočná kvalita tlače
a udržateľný dizajn

DCP-L8630CDW je vysoko výkonná multifunkčná tlačiareň navrhnutá pre náročné kancelárske prostredie. Kombinuje vysokú rýchlosť tlače a skenovania s robustnými bezpečnostnými funkciami, bezproblémovým pripojením a podporou pokročilých riešení pre pracovné postupy.

DCP-L8630CDW

Dôležité vlastnosti

- Rýchlosť tlače a kopírovania až do 31 str./min.
- Obojstranná tlač a kopírovanie s rýchlosťou až do 20 str./min.
- Dvoj pásmová Wi-Fi (2,4 GHz a 5 GHz)
- Gigabitový ethernet
- Zásobník papiera na 250 listov
- Ručný podávač na 50 listov papiera
- Auto detekcia nedostatku / prázdneho papiera
- Tonery s kapacitou 3 000 čiernych, 1 800 farebných strán
- K dispozícii v rámci zmluvy o manažovaných tlačových službách (MPS)



TLAČ



SKEN



KÓPIA



5GHz
WIFI

FPOT
menej ako
9,9 sekúnd

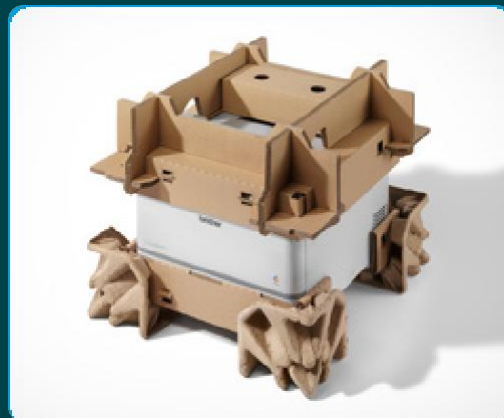
SKEN
až do
28 obr./min.

250
listov voliteľné
zásobníky

Udržateľnosť

Znižovanie nášho dopadu na životné prostredie

- Predĺženie životnosti tlačiarne a skrátenie prestoja vďaka ľahko vymeniteľným dielom
- Obal 100 % bez EPS pre jednoduchú recykláciu
- Navrhnuté a vyrobené pre repasiu
- Vyrobené až z 12 % recyklovaného plastu²⁷
- Zníženie spotreby energie (TEC) až o 31 %²⁶
- Zníženie emisií CO₂ až o 12 %²⁸
- Certifikát Blue Angel na splnenie vysokých štandardov na životné prostredie



Pracovný postup

Efektívne podnikanie

- Monitorovanie a ovládanie zariadenia Brother pomocou sieťových nástrojov pre správu
- Zvýšenie efektivity s vysokorýchlostným skenovaním pre rýchlejšie spracovanie dokumentov

Produktivita

Dlhodobá spoľahlivosť bez kompromisov

- Robustná konštrukcia, navrhnutá pre náročné firmy
- Vysokokapacitné tonery zaisťujú tlač bez prerušenia
- Dlhšia doba tlače s variabilnou kapacitou papiera
- Kompaktnejší dizajn, až o 25 % menšie rozmery ako predchádzajúci model



Bezpečnosť konštrukcie

Zabezpečenie zariadenia

Vaše zariadenie chráni vašu firmu minimalizáciou rizík prostredníctvom:

- Zabezpečeného prístupu užívateľov cez LDAP a Active Directory
- Riadeného oprávnenia pomocou funkcií Secure Function Lock a Setting Lock
- Integrita systému je zaistená detekciou narušenia, bezpečným spúšťaním a digitálne podpísaným firmwarom

Zabezpečenie siete

Vaša sieť bude chránená flexibilnými nástrojmi zodpovedajúcimi priemyselným štandardom, vrátane:

- Ochrany proti narušeniu pomocou kontroly protokolov, obmedzenia rozhrania a filtrovania IPv4
- Bezpečného pripojenia cez IEEE 802.1X pre podnikové drôtové a bezdrôtové siete
- Šifrované komunikácie pomocou TLS, SSH, IPSEC, HTTPS a SNMPv3
- Centralizované správy s Device Master, BRAdmin Pro 4 a nástrojom Mass Deployment Tool
- Syslog hlásením pre bezproblémovú integráciu SIEM v reálnom čase

Zabezpečenie dokumentov

Vaše dokumenty sú chránené prostredníctvom:

- Šifrovaného prenosu cez IPPS/HTTP S pre tlač a TLS, HTTPS, SFTP na skenovanie
- Neperzistentná pamäť, ktorá zaisťuje vymazanie dát po každej úlohe alebo reštarte
- Bezpečného uvoľnenia tlače, dokumenty sa vytlačia iba vtedy, keď si ich môžete vyzdvihnúť
- Integrácia so systémami tretích strán prostredníctvom rozhrania Brother Solutions Interface (BSI) pre zefektívnenie pracovných postupov

Brother MPS

Jednoduchá tlač s Brother MPS

Manažované tlačové služby (MPS) vám pomôžu vyťažiť z vašich zariadení maximum. Nech už sú vaše tlačové potreby akékoľvek, budeme „na vašej strane“ a nájdeme riešenie, ktoré zjednoduší správu tlačiarne, ušetrí čas, zníži náklady a pomôže vám zostať stále produktívne.

Výhody obsahujú :

- Žiadne dlhodobé záväzky
- Dodanie tonera skôr, ako vám dôjde
- Rýchlu podporu v prípade poruchy
- Jednoduchú recykláciu spotrebného materiálu



Spotrebný materiál

Tonery



TN625 (súčasť dodávky)
3 000 BK, 1 800 CMY

TN625XL
5 500 BK, 4 500 CMY

TN625XXL
7 500 BK, 6 500 CMY

Príslušenstvo

Zásobník a skrinka

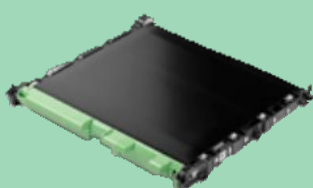
LT-350CL
Spodný zásobník
s kapacitou 250 listov

ZUNTBC4FARBLASER
Samostatne stojaca skrinka

Vymeniteľné diely



Jednotka fotovalcov
DR625CL



Jednotka pásu
BU635CL



Nádobka odpadového tonera
WT229CL



Zapekacia jednotka
FD-5000

Sada podávania papiera
pre ručný podávač
PF-M5000



Všeobecné

Technológia

Elektrofotografický laser

Klasifikácia lasera

Laserový produkt triedy 1

Kapacita pamäte

Interné 512 MB

Procesor

1 200 MHz

Ovládací panel

8,8 cm (3,5") farebný
dotykový LCD

Miestne rozhranie¹⁸

Vysokorýchlostný USB 2.0,
USB 2.0 Host[†] (predné)

Drôtové sieťové rozhranie

GigE (10Base-T/100Base-TX/
1000Base-T)

Konfigurovatelní zástupcovia

Pridanie, odstránenie a zmena
až 48 personalizovaných
zástupcov pre rýchly
a bezpečný prístup
k funkciám zariadenia

Bezdrôtové sieťové rozhranie

2,4GHz: IEEE 802.11b/g/n
5GHz¹⁷: IEEE 802.11a/n
(režim Infrastructure),
v vertikálne párovanie

Wi-Fi Direct[®]

Bezdrôtová tlač bez nutnosti
použitia bezdrôtového
prístupového bodu
(podporované sú
automatické aj manuálne
metódy)

Tlač^{9, 24}

Rýchlosť tlače (A4)

Až do 31 strán za minútu

Rýchlosť obojstrannej tlače (A4)

Až do 20 strán za minútu
(10 listov za minútu)

Rozlíšenie

2 400 dpi (2 400 x 600 dpi),
600 x 600 dpi
(horizontálne x vertikálne,
bodov na palec)

FPOT

(čas prvého výtlačku)

Menej ako 9,9 sekúnd
z pohotovostného režimu
a so štandardným zásobníkom

Doba zahrievania

Menej ako 15,1 sekúnd
z režimu spánku

Kompatibilita tlače bez ovládačov

Pripravené pre modernú tlačovú platformu Windows

Podpora bezproblémovej
tlače bez ovládačov cez
IPP s okamžitým
nastavením na
zariadeniach s Windows
10 (21H2+) a Windows 11

Mopria

Tlač bežných typov
súborov z podporovaných
mobilných zariadení
Android a počítačov
so systémom Windows

Apple AirPrint

Tlač bežných typov súborov
z akejkoľvek aplikácie
s podporou AirPrint

ChromeOS™

Podpora tlače
z Chromebooku

Naše tlačiarne podporujú tlač bez ovládačov na zariadeniach so systémami Windows, macOS, iOS a Android s okamžitým, bezpečným a bezproblémovým nastavením.

Funkcie tlače

Priama tlač

Tlač priamo z predného hostiteľského portu USB pomocou pamäťovej jednotky USB. Podporované formáty zahŕňajú: PDF 2.0, JPEG, TIFF (skenovanie pomocou modelu Brother)

Oznámenie

o dokončení tlače

Je možné nastaviť oznámenie, ktoré sa pri tlači zobrazí v počítači

Ručná obojstranná tlač^{4,25}

D odporúčané pre médiá nepodporované automatickou obojstrannou tlačou

Kópia dokumentu⁴

Vytlačia sa ďalšie kópie rovnakého dokumentu na papier odobraný z ďalších zásobníkov papiera

Tlač hlavičky a päty^{3,25}

Pridanie položiek dátum, čas, prihlasovacie užívateľské meno alebo vlastný text do hornej alebo dolnej časti každej vytlačenej stránky

Vynechanie zásobníka¹⁹

Konfigurácia výberu zásobníka papiera pre zákaz použitia konkrétnych zásobníkov / médií pre bežnú tlač

Tlač N-na³

Zmenšenie 2, 4, 9, 16 alebo 25 strán A4 na jednu stranu A4, Mac (AirPrint) na 2, 4, 6, 9 alebo 16 strán A4 na jednu stranu A4

Tlač plagátu^{4,25}

Zväčšenie 1 stránky A4 na plagát s použitím 4, 9, 16 alebo 25 stránok A4

Tlač vodoznaku^{3,25}

Vloženie vodoznaku do dokumentu s preddefinovaným alebo užívateľským textom

Zabezpečená tlač³

Ochrana tlačovej úlohy pomocou uvoľňovacieho kódu, ktorý je na zariadení vyžadovaný pre ich tlač

Reverzná tlač^{4,25}

Otočenie obsahu tlačeného dokumentu o 180°

Manipulácia s papierom

Vstup papiera²

Štandardný zásobník (Z1)
250 listov

Ručný podávač

50 listov, 10 obálok

Automatický podávač dokumentov (ADF)

80 listov

Výstup papiera²

150 listov lícom dole,
1 list lícom hore
(priama dráha)

Rozmer médií

Štandardný zásobník (Z1)

Letter, Legal, Executive, A4, A5, A5 (dlhý okraj), A6, Mexico Legal, India Legal, Folio, 16K (195 x 270 mm)

Doskový podávač

Šírka: 76,2 mm – 216 mm
Dĺžka: 116 mm – 355,6 mm
Obálky; C5, Com- 10, DL, Monarch

Voliteľné zásobníky

Letter, Legal, Executive, A4, A5, Mexico Legal, India Legal, Folio, 16K (195) x 270 mm)

Automatický podávač dokumentov (ADF)

Šírka: 105 – 215,9 mm
Dĺžka: 148 – 355,6 mm

Obojstranná tlač

A4

Hmotnosť médií

Štandardný zásobník (Z1)

60 – 105 g/m²

Ručný podávač

60 – 163 g/m²

Voliteľné zásobníky

60 – 105 g/m²

Automatický podávač dokumentov (ADF)

60 – 105 g/m²

Typy médií

Štandardný zásobník (Z1)

Tenký papier, kancelársky papier, hrubý papier, recyklovaný papier

Ručný podávač

Tenký papier, kancelársky papier, hrubý papier, recyklovaný papier, štítky, obálky, tenké obálky, hrubé obálky, lesklý papier²⁰

Voliteľné zásobníky

Tenký papier, kancelársky papier, recyklovaný papier

Automatická

obojstranná tlač

Tenký papier, kancelársky papier, hrubý papier, hrubší papier, recyklovaný papier, lesklý papier

Automatický podávač

dokumentov (ADF)

Tenký papier, kancelársky papier, recyklovaný papier

Snímače vstupu papiera

Upozornenia na obrazovke a voliteľné e-mailové upozornenia, keď sú vstupné zásobníky prázdne, alebo keď dochádza papier

Kopírovanie¹⁰

Rýchlosť kopírovania (A4)

Až do 31 cpm
(kópií za minútu)

FCOT (čas tlače prvej kópie)

12,5 sekundy
z pohotovostného režimu
so štandardným zásobníkom

Rozlíšenie

Tlač až 1 200 x 600 dpi
(horizontálne x vertikálne,
bodov na palec)

Funkcia kopírovania

Viacnásobné kopírovanie

Zaisťuje správne usporiadanie kópií, čo uľahčuje správu veľkých dokumentov. Vytlačí až 999 kópií z každej stránky

Pomer zväčšenia/zmenšenia

Zmenšenie alebo zväčšenie dokumentu od 25% do 400% s prírastkom 1%

Kopírovanie N na 1

Umožňuje zmenšiť 2 alebo 4 stránky na 1 list A4

Skenovanie

Štandardná rýchlosť skenovania (A4)

Farebne a mono
(1 stránne)¹¹
Až do 28 ipm
(obrázkov za minútu)

Optické rozlíšenie

ADF : až do 600 x 600 dpi
Sklenná doska:
1 200 x 1 200 dpi (horizontálne
x vertikálne, bodov na palec)

Interpolované rozlíšenie²²

Až do 19 200 x 19 200 dpi
(horizontálne x vertikálne,
bodov na palec)

Typ skenera

Jeden CIS (kontaktný
obrazový snímač)

Farebná hĺbka

Vstup 48 bitov
Výstup 24 bitov

Stupne šedej

256 úrovní (8 bitov)

Funkcie skenovania

Windows⁵

TWAIN a WIA

Macintosh²³

Skenovanie AirPrint
(macOS 10.14.x alebo
novší)

Linux⁵

SANE (edícia 32 a 64 bitov)

Formáty súborov

PDF (PDF/A,
zabezpečené PDF,
podpísané PDF,
PDF s vysokou kompresiou,
viacstránkové PDF),
JPEG, TIFF

Štandardné funkcie zariadenia⁷

Sken do USB, e -mailu,
OCR, obrázku a súboru

Sieťové skenovanie

Sken do sieťovej zložky
(SMB)⁴, SFTP, FTPS, e-
mailového servera, HTTPS,
SharePoint u (on premisia)

Funkcie skenovania

Automatické narovnanie
z ADF; odstránenie farby
pozadia; automatický orez;
odstránenie prázdnych
stránok

Profily skenovania

Tvorba až 25
prednastavených sieťových
profilov pre jednoduché
uloženie viacerých nastavení
skenovania

Priame skenovanie

Skenovanie priamo do
pamäťového úložiska
USB flash.

ChromeOS™

Podpora integrovanej
funkcie skenovania
v systéme Chrome OS.

Náhľad na sken

Obsah skenovania do FTP,
siete, e-mailového servera,
HTTP, SharePointu (lokálne)
je možné skontrolovať pred
odoslaním do cieľa

Okraj skenovania

Nastavením okraja
skenovania na 0 mm sa
odstráni predvolený 3mm
okraj, čo umožní, aby
skenovaný obrázok zachytil
celý dokument bez okraja

Oddelenie dokumentov

Tvorba naskenovaných
súborov na základe detekcie
prázdnych listov alebo
zvoleného počtu
jednostranných obrázkov či
strán, a to aj v prípade, že je
v automatickom podávači
dokumentov (ADF)
vložených viacero
dokumentov.

Pripojenie

Mobile Connect

Použitie aplikácie Brother na tlač z mobilného zariadenia s operačným systémom iOS alebo Android

Brother Print Service Plugin⁵

Tlač zo zariadenia s OS Android bez použitia jednoúčelových aplikácií

Microsoft Universal Print

Organizácie môžu spravovať svoju tlačovú infraštruktúru Brother prostredníctvom cloudových služieb od spoločnosti Microsoft

Alexa Print¹⁷

Tlač pomocou zariadenia Echo a tlačiarne pripojenej ku rovnakej sieti

Brother Apps¹²

Zabezpečená tlač z cloudu, skenovanie do mobilného zariadenia, prehľadateľného PDF, Microsoft PowerPointu, Wordu, Excelu a jednoduché skenovanie do e-mailu

Web Connect^{12,16}

Bez počítača si môžete stiahnuť dáta na tlač a nahráť zo skenovania pre Box, Microsoft SharePoint Online, Dropbox, Evernote, OneDrive, Google Drive™ a OneNote

Emailová tlač^{12,16}

Umožňuje tlač e-mailom bez potreby ovládačov

Globálne nástroje správy⁵

BRAdmin⁴

Program správy LAN / WAN

Klonovanie nastavení zariadenia

Kopírovanie nastavenia a konfigurácie z jedného zariadenia do druhého pomocou USB flash disku

Konfigurácia automatického načítania

Zariadenie pravidelne kontroluje zašifrovaný súbor nastavení v sieťovom umiestnení. Ak bolo zariadenie zmenené, súbor sa použije na návrat do požadovanej konfigurácie

Integrovaný webový server

Pomocou IP adresy alebo názvu uzla vášho zariadenia môžete pristupovať cez USB alebo sieť cez webový prehliadač k webovému softvéru pre správu tlače integrovanému v zariadení pomocou náhodne zašifrovaného hesla

Mass Deployment Tool

Poskytuje konfiguračné rozhranie, ktoré pomáha spravovať a nasadzovať nastavenia zariadenia

Softvér⁵

Brother iPrint&Scan

Tlač z, skenovanie do, náhľad na kópie a kontrola stavu zariadenia z počítača so systémom Windows alebo macOS pomocou softvéru Brother

Print Support App⁴

Ako alternatíva k Windows Modern Print táto metóda zvyšuje kompatibilitu a uľahčuje použitie tým, že umožňuje tlač bez tradičných ovládačov tlačiarne, čo z nej robí všestranné a efektívne riešenie pre moderné tlačové potreby dostupné v obchode Microsoft Store

Kompletný zoznam podporovaných operačných systémov a stiahnutie najnovšieho softvéru nájdete na stránkach support.brother.com. Všetky ochranné známky, značky a názvy produktov sú majetkom príslušných spoločností.

Staršie ovládače tlače²⁴

PCL Driver⁴

Generický ovládač
PCL XL

Univerzálny tlačový driver⁴

Ovládač BR-Script3, ktorý umožňuje tlač na ľubovoľnú sieťovú alebo lokálne pripojenú laserovú tlačiareň Brother s podporou PostScriptu

Tlačové jazyky

PCL6, BR- Script3

Integrované fonty (PCL)

73 škálovateľných fontov,
12 bitmapových fontov

Integrované fonty (BR-script)

66 škálovateľných fontov

Integrované čiarové fonty (PCL)

16 čiarových fontov:
Code39, Interleaved 2 of 5, FIM (US-PostNet), Post Net (US-PostNet), EAN- 8, EAN- 13, UPC-A, UPC- E, Codabar, ISBN (EAN), ISBN (UPC-E), Code128 (sady A,B, C), EAN128 (sady A, B, C), Code93, GS1Databar, MSI

Linux

Tlačový ovládač
(Linux, CUPS, LPD/LPRng)

Zabezpečenie siete

Zabezpečenie drôtovej siete

SMTP- AUTH, SSL/TLS (IPP, HTTP, SMTP, FTP, LDAP), SNMP v3, 802.1x (EAP- MD5, EAP- FAST, PEAP, EAP- TLS, EAP- TTLS), OAuth (SMTP), Kerberos, Ipsec

Zabezpečenie bezdrôtovej siete

WEP 64/128 bitov, WPA-PSK (TKIP/AES), WPA2- PSK (TKIP/AES), WPA3- SAE (AES), SMTP- AUTH, SSL/TLS (IPP, HTTP, SMTP, LDAP), SNMP v3, 802.1x (EAP -FAST, PEAP, EAP- TLS, EAP- TTLS), OAuth(SMTP), Kerberos, IPsec, Wi-Fi Protected Setup[®] (WPS)¹³

IPv4

ARP, RARP, BOOTP, DHCP, APIPA (Auto IP), WINS/NetBIOS name resolution, DNS Resolver, mDNS, LLMNR responder, LPR/LPD, Custom Raw Port/Port9100, SMTP klient , IPP/IPPS, FTP server, CIFS klient , TELNET server, SNMPv1/v2c/v3, HTTP/HTTPS server, TFTP klient a server, ICMP, Webové služby (tlač / sken), SMTP klient , LDAP, LDAPS, Syslog

Zobrazenie IP adresy

Dynamickú IP adresu priradenú vášmu zariadeniu je možné zobrazit' na domovskej obrazovke

IPv6

NDP, RA, DNS resolver, mDNS, LLMNR responder, LPR/LPD, Custom Raw Port/Port9100, IPP/IPPS, SMTP klient , FTP server, CIFS klient , TELNET server , SNMPv1/v2c/v3, HTTP/ HTTPS server, TFTP klient a server, ICMPv6, Webové služby (tlač / sken), SMTP klient , LDAP, LDAPS, Syslog

IP filter

Obmedzenie prístupu užívateľov siete k zariadeniu cez sieť

Bezpečnostné funkcie

E-mailové oznámenia

Zariadenie automaticky odosiela e-mailové upozornenia, keď vyžaduje pozornosť, napríklad že dochádza toner alebo je potrebné ho vymeniť

E-mailové hlásenie

Pravidelný príjem správ e-mailom o používaní zariadenia

Bezpečné spustenie

Všetky zariadenia Brother sú navrhnuté s dôrazom na bezpečnosť už od základu. Zariadenia automaticky rozpoznávajú bezpečnostné útoky a prijímajú preventívne opatrenia, vrátane reštartu v prípade potreby, aby bola zaistená ich bezpečnosť

Digitálne podpísaný firmvér

Firmware pre tlačové a skenovacie zariadenia Brother sú digitálne podpísané a zabezpečené

Overovanie cez Active Directory / LDAP

Využitie existujúcej infraštruktúry na obmedzenie prístupu k zariadeniam Brother pomocou AD/LDAP. Zamestnanci môžu ľahko použiť svoje existujúce sieťové prihlasovacie údaje na overenie

Riadenie prístupu k sieti na základe portov

(IEEE 802.1x)
Zariadenia Brother plne spĺňajú túto normu a umožňujú pripojenie k chránenej sieti 802.1x EAP (rozšíriteľný overovací protokol)

Obmedzenie sieťových protokolov

Funkcia riadenia prístupu k sieti umožňuje správcovi podľa potreby obmedziť komunikačné protokoly (napríklad FTP, Telnet)

Nastavenie zámku

Konfigurácia zabezpečeného prístupu k ovládacímu panelu zariadenia jeho uzamknutím

Secure Function Lock 3.0

Používa štvormiestny PIN alebo heslo na identifikáciu a overenie jednotlivca alebo skupín užívateľov v sieti. Umožňuje riadenie prístupu s užívateľským menom až pre 200 užívateľov

Zabezpečená tlač z cloudu ¹²

Umožňuje uvoľnenie tlačovej úlohy chránenej heslom bez ovládača

Uloženie protokolu tlače

Umožňuje audit súboru tlačového protokolu uloženého na serveri CIFS. Zaznamenáva ID, typ, meno užívateľa, dátum, čas a počet stránok pre každú tlačovú úlohu

Aktualizácia firmvéru

Okrem automatickej aktualizácie na najnovšiu verziu je možné tlačiareň nastaviť tak, aby neprijímala staršie verzie firmvéru, a tým zabránila stiahnutiu neoprávneným užívateľom na staršiu verziu

SysLog

Umožňuje IT administrátorom prístup k jedinej aplikácii (nástroj SIEM) pre získavanie aktualizácií stavu zariadenia na účely auditu prostredníctvom Syslog

Bezpečná správa kľúčov

Používa východiskový štandardný certifikát s vlastným podpisom, tvorba vlastného certifikátu s vlastným podpisom, požiadavku na podpísanie certifikát (CSR) alebo importujte certifikát a súkromný kľúč pre chránenú sieťovú komunikáciu (typ: RSA, maximálna veľkosť: 4 096 bitov)

Adresár

Rýchle volby

300 miest pre e-mailové adresy

Skupinová voľba

Možno uložiť kombináciu až 20 skupín

LDAP

Možnosť pripojenia k externému adresáru s podporou LDAP, ako je Microsoft Exchange

Vývojári

Brother Solutions Interface (BSI)

Tvorba výkonných cloudových a lokálnych riešení, ktoré priamo integrujú pokročilé funkcie tlače, skenovania a zabezpečenia zariadenia Brother. Viac informácií nájdete na adrese:

www.brother.eu/developers

Spotrebný materiál¹, doplnky a príslušenstvo

Tonery súčasťou dodávky

3 000 strán (BK)
1 800 strán (CMY)

Štandardné tonery

TN625
3 000 strán (BK)
1 800 strán (CMY)

Vysokokapacitné tonery

TN625XL
5 500 strán (BK)
4 500 strán (CMY)

Super vysokokapacitné tonery

TN625XXL
7 500 strán (BK)
6 500 strán (CMY)

Jednotka fotovalcov

DR625CL
približne 50 000 strán pri
3 stranách na tlačovú úlohu

Jednotka pásu

BU635CL
približne 100 000 strán pri
3 stranách na tlačovú úlohu

Nádobka odpadového tonera

WT229CL
približne 50 000 strán pri
5 stranách na tlačovú úlohu

Zapekacia jednotka

FD- 5000
približne 100 000 strán pri
5 stranách na tlačovú úlohu

Sada podávania papiera pre ručný podávač

PF- M5000
približne 50 000 strán pri
5 stranách na tlačovú úlohu

Obsah balenia

Tlačiareň, sada tonerov, jednotka fotovalca, jednotka pásu, nádoba odpadového tonera, zapekacia jednotka, sada podávania papiera, napájací kábel, Stručný návod na obsluhu, záručný list (kábel rozhrania pre PC NIE JE súčasťou balenia)

Držiak filtra

FH-3000
(len Nemecko)

Voliteľné zásobníky papier²

Zásobník na 250 listov (LT-350CL) Maximálna kombinácia až 2 x LT-350CL

Voliteľná skrinka

ZUNTBC4FARBLASER Brother Profesionálna voľne stojaca skrinka pre farebnú laserovú tlačiareň

Rozmery a hmotnosť (Š x H x V)

Tlačiareň bez obalu

404 x 473 x 460 mm
25,6 kg vrátane tonerov a ďalších súčastí dodávky

Tlačiareň s obalom

650 x 560 x 643 mm
33,5 kg

Voliteľný zásobník papiera

Na 250 listov:
404 x 446 x 100 mm
3,25 kg

Voliteľná skrinka

410 x 484 x 400 mm
10 kg

Zaťažiteľnosť

Odporúčaná mesačná

Až do 5 000 strán

Maximálna mesačná ⁶

Až do 60 000 strán tlače
Až do 5 000 strán
skenovania

Prostredie

Požiadavka na napájanie

220 – 240V ~ , 50/60Hz

Spotreba energie ¹⁴

Tlač: 540 W
(330 W v tichom režime)
Kopírovanie: 540 W
(330 W v tichom režime)
Pripravenosť: 60 W
Spánok: 8,4 W
Sieťový pohotovostný režim: 7,8 W
Hlboký spánok: 0,53 W
Vypnuté napájanie: 0,04 W

Akustický tlak ¹⁵

Tlač : 49 dbA
Tichý režim tlače: 44 dbA
Pohotovostný režim: 31 dbA

Akustický výkon ¹⁵

Tlač: 6,47 BA
Tichý režim tlače: 5,88 BA
Pohotovostný režim: 4,43 BA
Hlboký spánok: 3,38 BA

Hodnota TEC ⁰

0,43 kWh / týždeň

Eko režim

Pri bezproblémovej funkčnosti je systém ekologickej kontroly tlačiarne navrhnutý tak, aby zaistil nižšiu hladinu hluku, spotreboval menej energie keď sa nepoužíva a optimalizoval využitie tonera na zníženie celkových nákladov na vlastníctvo.

Prevádzkové prostredie

Vlhkosť: 20 - 80%
Teplota: 10° - 32,5°C

Skladovacie prostredie

Vlhkosť: 35 - 85%
Teplota: 0° - 40° C

Počítačové platformy

Windows

Windows 11 (Home | Pre | Education | Enterprise)
Windows 10 (Home | Pre | Education | Enterprise)
(edícia 32 alebo 64 bitov)
Windows s iver
2025, 2022, 2019, 2016

Linux

Supported Package management
System:²³ dpkg, rpm

Macintosh ²¹

macOS 13 alebo vyššia

ChromeOS™

Kompatibilný so systémami Chromebook, vrátane podpory tlače s certifikáciou „Works with Chromebook“

Úplný zoznam podporovaných operačných systémov a stiahnutie najnovšieho softvéru nájdete na adrese: support.brother.com.

Požiadavky na miesto na disku

80 MB – len ovládače Windows
2 GB - aplikácie vrátane ovládačov Windows 11, 10

500 MB – aplikácia macOS

20 MB – len ovládače Linux

Certifikáty

Blue Angel

Nordic Swan

GS Mark

Wi- Fi CERTIFIED:

Wi-Fi Direct, Wi-Fi Protected Setup, WPA3™ - Enterprise, Personal

Mopria Certified

Zaisťuje univerzálnu kompatibilitu pre tlač bez ovládačov v systémoch Windows, Android a kompatibilných mobilných operačných systémoch.

AirPrint

1. Približná deklarovaná výťažnosť tonera v súlade s normou ISO/IEC 17998. 2. Vypočítané s listami papiera s gramážou 80 g/m². 3. Windows a macOS. 4. Iba Windows. 5. Bezplatné stiahnutie z centra riešenia Brother <http://solutions.brother.com> 6. Počet vytlačených stránok za mesiac je možné použiť na porovnanie navrhutej životnosti medzi produktmi Brother. Pre maximálnu životnosť tlačiarne je najlepšie zvoliť tlačiareň s pracovným cyklom, ktorý prekračuje vaše požiadavky na tlač. 7. Vyžaduje softvér Brother. 8. Na základe normy ISO/IEC 24734. 9. Na základe normy ISO/IEC 17629. 10. Na základe normy ISO/IEC 24735. 11. Na základe normy ISO/IEC 17991. 12. Vyžaduje pripojenie k internetu. 13. Wi-Fi Direct podporuje iba WPA2-PSK (AES). 14. Merané podľa normy IEC 62301 Edition 2.0. Všetky hodnoty sú približné; Spotreba energie sa líši v závislosti od prostredia použitia alebo opotrebovania súčastí. 15. Na základe normy ISO 7779. 16. Vyžaduje dodatočnú aktiváciu. 17. Nemusi byť k dispozícii vo vašej oblasti. 18. Rozbočovače USB tretích strán nie sú podporované. 19. Vyžaduje inštaláciu voliteľných zásobníkov. 20. Vložte iba jeden list. 21. Iba v systéme macOS AirPrint. 22. Pre WIA, rozlíšenie 1200 x 1200. Nástroj Brother Scanner Utility umožňuje zvýšiť rozlíšenie až na 19200 x 19200 dpi. 23. Red Hat Enterprise Linux 8.6 64-bit, Red Hat Enterprise Linux 9.1 64-bit, Fedora 39 64-bit, Mageia 9 32-bit, Mageia 9 64-bit, openSUSE 15.5 64-bit, SUSE Enterprise 15-SP4 64-bit, Debian 12.2.0. Ubuntu MATE 18.04 32bit, Ubuntu 22.04 64bit, Ubuntu 23.10 64bit, Linux Mint 21.2 64bit, Ubuntu 24.04 64bit. 24. Spoločnosť Microsoft prechádza na tlač bez ovládačov ako preferovaný štandard. Inštalácia starších ovládačov sú aj naďalej podporované pre zákazníkov s existujúcimi požiadavkami na nasadenie. 25. Pokročilé nastavenia iba prostredníctvom staršieho ovládača alebo aplikácie Print Support. 26. V porovnaní s predchádzajúcim ekvivalentným modelom Brother. 27. Údaje vychádzajú z internej analýzy spoločnosti Brother v čase publikácie. Údaje sa môžu líšiť v závislosti od výrobných metód a dostupnosti materiálov. 28. Tieto výsledky vychádzajú z interných výpočtov spoločnosti Brother v porovnaní s predchádzajúcim ekvivalentným modelom. Rozsah emisií CO2 zahŕňa C1 (nakúpený tovar a služby), C11 (použitie predaných výrobkov) a C12 (spracovanie predaných výrobkov na konci ich životnosti). Presné hodnoty sa môžu líšiť v závislosti od krajiny alebo regiónu, výrobných metód a dostupnosti materiálov.



Spolupráca s vami za lepšie životné prostredie

Zelená iniciatíva našej firmy Brother je jednoduchá. Snažíme sa prevziať zodpovednosť, konať účtovo a snažiť sa správať pozitívne pre pomoc pri budovaní spoločnosti, u ktorej možno dosiahnuť udržateľný rozvoj. Tento prístup nazývame Brother Earth. www.brotherearth.com

Všetky špecifikácie sú v čase tlače správne a môžu byť ďalej zmenené. Brother je registrovanou ochrannou známkou spoločnosti Brother Industries Ltd. Názvy produktov sú registrované ochranné známky, alebo ochranné známky príslušných spoločností