

Profesionálna farebná laserová tlačiareň 4 v 1

Robustná konštrukcia,
výnimočná kvalita tlače
a udržateľný dizajn

Optimalizujte pracovné postupy svojej firmy s tlačiarkou MFC-L8970CDW. Tento nový model je navrhnutý pre vysoký výkon v kompaktnom a ekologickom prevedení. S vysokou rýchlosťou tlače a skenovania, pokročilým pripojením a silným zabezpečením je táto tlačiareň navrhnutá na zefektívnenie pracovných postupov a zvýšenie produktivity s malými nárokmi na pracovný priestor.

MFC-L8970CDW

Dôležité vlastnosti

- Rýchlosť tlače a kopírovania až do 31 str./min.
- Obojstranná tlač a kopírovanie s rýchlosťou až do 20 str./min.
- Dvoj pásmová Wi-Fi (2,4 GHz a 5 GHz)
- Gigabitový Ethernet
- Zásobník papiera na 250 listov
- Ručný podávač na 50 listov papiera
- Autodetekcia nedostatku / prázdneho papiera
- Tonery s kapacitou 7 500 čiernych, 6 500 farebných strán
- K dispozícii v rámci zmluvy o manažovaných tlačových službách (MPS)



FPOT
menej ako
9,9 sekúnd

17,6 cm
farebný
dotykový displej

2stranný
sken až do
100 obr./min.

NFC
bezpečné
overovanie

Udržateľnosť

Znižovanie nášho dopadu na životné prostredie

- Predĺženie životnosti tlačiarne a skrátenie prevoja vďaka ľahko vymeniteľným dielom
- 100 % balenie bez EPS plastu pre ľahkú recykláciu
- Navrhnuté a vyrobené pre opätovné repasovanie
- Vyrobené až z 13 % recyklovaného plastu²⁷
- Zníženie typickej spotreby energie (TEC) až o 31 %²⁶
- Zníženie emisií CO2 až o 12 %²⁸
- Certifikát Blue Angel na splnenie vysokých štandardov na životné prostredie



Pracovný postup

Efektívne podnikanie

- Monitorovanie a ovládanie zariadenia Brother pomocou sieťových nástrojov pre správu
- Zvýšenie efektivity s vysokorýchlostným skenovaním pre rýchlejšie spracovanie dokumentov

Produktivita

Dlhodobá spoľahlivosť bez kompromisov

- Robustná konštrukcia, navrhnutá pre náročné firmy
- Vysokokapacitné tonery zabezpečia tlač bez prerušenia
- Dlhšia doba tlače s variabilnou kapacitou papiera
- Kompaktnejší dizajn, až o 25% menšie rozmery ako predchádzajúci model



Bezpečnosť konštrukcie

Zabezpečenie zariadenia

Vaše zariadenie chráni vašu firmu minimalizáciou rizík prostredníctvom:

- Zabezpečeného prístupu užívateľov cez LDAP, Active Directory a overovanie NFC
- Riadeného oprávnenia pomocou funkcií Secure Function Lock a Setting Lock
- Integrita systému je zabezpečená detekciou narušenia, bezpečným spúšťaním a digitálne podpísaným firmwarom

Zabezpečenie siete

Vaša sieť bude chránená flexibilnými nástrojmi zodpovedajúcimi priemyselným štandardom, vrátane:

- Ochrany proti narušeniu pomocou kontroly protokolov, obmedzenia rozhrania a filtrovania IPv4
- Bezpečného pripojenia cez IEEE 802.1X pre podnikové drôtové a bezdrôtové siete
- Šifrované komunikácie pomocou TLS, SSH, IPSEC, HTTPS a SNMPv3
- Centralizované správy s Device Master, BRAdmin Pro 4 a nástrojom Mass Deployment Tool
- Syslog hlásením pre bezproblémovú integráciu SIEM v reálnom čase

Zabezpečenie dokumentov

Vaše dokumenty sú chránené prostredníctvom:

- Šifrovaného prenosu cez IPPS/HTTPS pre tlač a TLS, HTTPS, SFTP na skenovanie
- Neperzistentná pamäť, ktorá zabezpečuje vymazanie dát po každej úlohe alebo reštarte
- Bezpečného uvoľnenia tlače, dokumenty sa vytlačia iba vtedy, keď si ich môžete vyzdvihnúť
- Integrácia so systémami tretích strán prostredníctvom rozhrania Brother Solutions Interface (BSI) pre zefektívnenie pracovných postupov

Brother MPS

Jednoduchá tlač s Brother MPS

Riadené tlačové služby (MPS) vám pomôžu vyťažiť z vašich zariadení maximum. Nech už sú vaše tlačové potreby akékoľvek, budeme „na vašej strane“ a nájdeme riešenie, ktoré zjednoduší správu tlačiarne, ušetrí čas, zníži náklady a pomôže vám zostať stále produktívne.

Výhody obsahujú :

- Žiadne dlhodobé záväzky
- Dodanie tonera skôr, ako vám dôjde
- Rýchlu podporu v prípade poruchy
- Jednoduchú recykláciu spotrebného materiálu



Spotrebný materiál

Tonery



TN625
3 000 BK, 1 800 CMY

TN625XL
5 500 BK, 4 500 CMY

TN625XXL (súčasť dodávky)
7 500 BK, 6 500 CMY

TN627
10 000 BK, 10 000 CMY

Príslušenstvo

Zásobník a skrinka

LT-350CL
Spodný zásobník
s kapacitou 250 listov

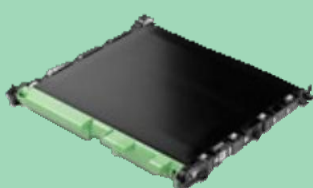
LT-360CL
Spodný zásobník
s kapacitou 520 listov

ZUNTBC4FARBLASER
Voľne stojaca skrinka

Vymeniteľné diely



Jednotka fotovalcov
DR625CL



Jednotka pásu
BU635CL



Nádobka odpadového
tonera WT229CL



Zapekacia
jednotka
FD-5000

Sada podávania papiera
pre ručný podávač
PF- M5000



Všeobecné

Technológia

Elektrofotografický laser

Klasifikácia lasera

Laserový produkt triedy 1

Kapacita pamäte

Interná 1 GB

Procesor

1 200 MHz

Ovládací panel

17,6 cm (7") farebný
dotykový LCD

Miestne rozhranie¹⁸

Hi-Speed USB 2.0,
Vysokorýchlostný USB 2.0,
USB 2.0 Host¹
(predné / zadné)

Drôtové sieťové

rozhranie GigE (10Base-
T/100Base-TX/ 1000Base-T)

Faxové rozhranie

Telekomunikačný linkový port
Port externého telefónneho
záznamníka (TAD)

Konfigurovatelní

zástupcovia Pridanie,
odstránenie a zmena až 64
personalizovaných zástupcov
pre rýchly a bezpečný prístup
k funkciám zariadenia

Bezdrôtové sieťové rozhranie

2,4 GHz: IEEE 802.11b/g/n
5G Hz: IEEE 802.11a/n¹⁷
(režim Infrastructure),
vertikálne párovanie

Wi-Fi Direct[®]

Bezdrôtová tlač bez nutnosti
použitia bezdrôtového
prístupového bodu
(podporované sú automatické
aj manuálne metódy)

Vyhradené používateľské rozhranie

Registrácia skupín zástupcov
a prepojenie s každým
používateľom. Zástupca je
možné zobrazit' ako karta
Domov ihneď po prihlásení

Tlač^{9, 24}

Rýchlosť tlače (A4)

Až do 31 strán za minútu

Rýchlosť obojstrannej tlače (A4)

Až do 20 strán za minútu
(10 listov za minútu)

Rozlíšenie

2 400 dpi (2 400 x 600 dpi),
600 x 600 dpi
(horizontálne x vertikálne,
bodov na palec)

FPOT

(čas prvého výtlačku)

Menej ako 9,9 sekúnd
z pohotovostného režimu
a so štandardným zásobníkom

Doba zahrievania

Menej ako 15,1 sekúnd
z režimu spánku

Kompatibilita tlače bez ovládačov

Pripravené pre modernú tlačovú platformu Windows

Podpora bezproblémovej
tlače bez ovládačov cez
IPP s okamžitým
nastavením
na zariadeniach
s Windows 10 (21H2+)
a Windows 11

Mopria

Tlač bežných typov
súborov z podporovaných
mobilných zariadení
Android a počítačov
so systémom Windows

Apple AirPrint

Tlač bežných typov súborov
z akejkoľvek aplikácie
s podporou AirPrint

ChromeOS™

Podpora tlače
z Chromebooku

Naše tlačiarne podporujú tlač bez ovládačov na zariadeniach so systémami Windows, macOS, iOS a Android s okamžitým, bezpečným a bezproblémovým nastavením.

Funkcie tlače

Priama tlač

Tlač priamo z predného alebo zadného hosťiteľského portu USB pomocou pamäťovej jednotky USB. Podporované formáty zahŕňajú: PDF 2.0, JPEG, TIFF (skenovanie pomocou modelu Brother)

Oznámenie o dokončení tlače

Je možné nastaviť oznámenie, ktoré sa pri tlači zobrazí v počítači

Ručná obojstranná tlač^{4,25}

D odporúčané pre médiá nepodporované automatickou obojstrannou tlačou

Kópia dokumentu⁴

Vytlačia sa ďalšie kópie rovnakého dokumentu na papier odobraný z ďalších zásobníkov papiera

Tlač hlavičky a päty^{3, 25}

Pridanie položiek dátum, čas, prihlasovacie užívateľské meno alebo vlastný text do hornej alebo dolnej časti každej vytlačenej stránky

Vynechanie zásobníka¹⁹

Konfigurácia výberu zásobníka papiera pre zákaz použitia konkrétnych zásobníkov / médií pre bežnú tlač

Tlač N-na³

Zmenšenie 2, 4, 9, 16 alebo 25 strán A4 na jednu stranu A4, Mac (Airprint) na 2, 4, 6, 9 alebo 16 strán A4 na jednu stranu A4

Tlač plagátu^{4, 25}

Zväčšenie 1 stránky A4 na plagát s použitím 4, 9, 16 alebo 25 stránok A4

Tlač vodoznaku^{3, 25}

Vloženie vodoznaku do dokumentu s preddefinovaným alebo užívateľským textom

Zabezpečená tlač³

Ochrana tlačovej úlohy pomocou uvoľňovacieho kódu, ktorý je na zariadení vyžadovaný pre ich tlač

Reverzná tlač^{4, 25}

Otočenie obsahu tlačenej dokumentu o 180°

Tlač z úložiska

Jednoduché vyhľadanie a tlač dokumentov alebo nová tlač uložených dokumentov, ktoré sú všetky šifrované pomocou AES 256 a uložené na pripojenom USB flash disku (nie je súčasťou balenia) cez zadný port

Manipulácia s papierom

Vstup papiera²

Štandardný zásobník (Z1)
250 listov

Ručný podávač

50 listov, 10 obálok

Automatický podávač dokumentov (ADF)

80 listov

Výstup papiera²

150 listov lícom dole,
1 list lícom hore
(priama dráha)

Rozmer médií

Štandard (Tray 1)

Letter, Legal, Executive, A4, A5, A5 (dlhý okraj), A6, Mexico Legal, India Legal, Folio, 16K (195 x 270 mm)

Ručný podávač

Šírka: 76,2 mm – 216 mm
Dĺžka: 116 mm – 355,6 mm
Obálky; C5, Com- 10, DL, Monarch

Voliteľné zásobníky

Letter, Legal, Executive, A4, A5, Mexico Legal, India Legal, Folio, 16K (195) x 270 mm)

Automatický podávač dokumentov (ADF)

Šírka: 105 – 215,9 mm
Dĺžka: 148 – 355,6 mm

Obojstranná tlač

A4

Hmotnosť médií

Štandardný zásobník (Z1)

60 – 105 g/m²

Ručný podávač

60 – 163 g/m²

Voliteľné zásobníky

60 – 105 g/m²

Automatický podávač dokumentov (ADF)

60 – 105 g/m²

Typy médií

Štandardný zásobník (Z 1)

Tenký papier, kancelársky papier, hrubý papier, recyklovaný papier

Ručný podávač

Tenký papier, kancelársky papier, hrubý papier, recyklovaný papier, štítky, obálky, tenké obálky, hrubé obálky, lesklý papier²⁰

Voliteľné zásobníky

Tenký papier, kancelársky papier, recyklovaný papier

Automatická

oobjstranná tlač

Tenký papier, kancelársky papier, hrubý papier, hrubší papier, recyklovaný papier, lesklý papier

Automatický podávač dokumentov (ADF)

Tenký papier, kancelársky papier, recyklovaný papier

Snímače vstupu papiera

Upozornenia na obrazovke a voliteľné e-mailové upozornenia, keď sú vstupné zásobníky prázdne, alebo keď dochádza papier

Kopírovanie¹⁰

Rýchlosť kopírovania (A4)

Až do 31 cpm
(kópií za minútu)

Rýchlosť kopírovania obojstranne (A4)

Až do 20 strán za minútu
(10 listov za minútu)

FCOT (čas tlače prvej kópie)

12,5 sekundy
z pohotovostného režimu
so štandardným zásobníkom

Rozlíšenie

Tlač až 1 200 x 600 dpi
(horizontálne x vertikálne,
bodov na palec)

Funkcie kopírovania

Viacnásobné kopírovanie

Zaisťuje správne usporiadanie kópií, čo uľahčuje správu veľkých dokumentov. Vytlačí až 999 kópií z každej stránky

Prerušenie kopírovania

Zariadenie je možné nakonfigurovať tak, aby kedykoľvek prerušilo prebiehajúcu tlačovú úlohu a vytlačilo inú kopírovaciu úlohu

Pomer zväčšenia/zmenšenia

Zmenšenie alebo zväčšenie dokumentu od 25% do 400% s prírastkom 1%

Automatické obojstranné kopírovanie

Sníma a kopíruje dokumenty pomocou automatického podávača dokumentov (ADF)

Kopírovanie N na 1

Umožňuje zmenšiť 2 alebo 4 stránky na 1 list A4

Skenovanie

Štandardná rýchlosť skenovania (A4)

Farebne a mono (obojstranne)¹¹
až do 100 ipm
(obrázkov za minútu)

Optické rozlíšenie

ADF: až do 600 x 600 dpi
Sklenená doska:
1 200 x 1 200 dpi
(horizontálne x vertikálne,
bodov na palec)

Interpolované rozlíšenie²²

Až do 19 200 x 19 200 dpi
(horizontálne x vertikálne,
bodov na palec)

Typ skenera

Dvojitý CIS (kontaktný obrazový snímač)

Farebná hĺbka

Vstup 48 bitov
Výstup 24 bitov

Stupne šedej

256 úrovní (8 bitov)

Funkcie skenovania

Windows⁵

TWAIN a WIA

Macintosh²³

Skenovanie AirPrint (macOS 10.14.x alebo novší)

Linux⁵

SANE (edícia 32 a 64 bitov)

Formáty súborov

PDF (PDF/A, zabezpečené PDF, podpísané PDF, PDF s vysokou kompresiou, viacstránkové PDF), JPEG, TIFF

Štandardné funkcie zariadenia⁷

Sken do USB, e- mailu, OCR, obrázku a súboru

Sieťové skenovanie

Sken do sieťovej zložky (SMB)⁴, SFTP, FTPS, e-mailového servera , HTTPS, SharePointu (on premisia)

Funkcia skenovania

Automatické narovnanie z ADF, odstránenie farby pozadia, automatický orez, odstránenie prázdnych stránok

Profily skenovania

Tvorba až 25 prednastavených sieťových profilov pre jednoduché uloženie viacerých nastavení skenovania

Priame skenovanie

Skenovanie priamo do pamäťového úložiska USB flash

ChromeOS™

Podpora integrovanej funkcie skenovania v systéme Chrome OS

Náhľad na sken

Obsah skenovania do FTP, siete, e-mailového servera, HTTP, SharePointu (lokálne) je možné skontrolovať pred odoslaním do cieľa

Okraj skenovania

Nastavením okraja skenovania na 0 mm sa odstráni východiskový 3 mm okraj, čo umožní, aby skenovaný obrázok zachytil celý dokument bez okraja

Oddelenie dokumentov

Tvorba naskenovaných súborov na základe oddelenia prázdnych listov alebo určitého počtu jednostranných obrázkov či listov papiera, aj keď je v automatickom podávači dokumentov (ADF) vložených viac dokumentov

Upozornenie na dokument

Upozorní používateľa, keď na sklenenej doske skenera zostal naskenovaný alebo kopírovaný dokument

Faxovanie

Modem faxu

33 600 bps (Super G3)

Prenosová rýchlosť

Približne 2,5 sec. (ITU-T TestChart Document No. 1, štandardné rozlíšenie, kódovanie JBIG). Rýchle skenovanie približne 1,82 sec./str.

Rozlíšenie odosielania faxu

Štandardné rozlíšenie 203 x 98 dpi až 203 x 392 dpi (horizontálne x vertikálne, bodov na palec)

Automatické obojstranné faxovanie

Sníma a faxuje dokumenty pomocou automatického podávača dokumentov (ADF)

Stupne šedí

256 úrovní (8 bitov)

Prenos z pamäte | Príjem do pamäte pokiaľ dôjde papier

Až 500 strán (testovacia tabuľka ITU-T, štandardné rozlíšenie, JBIG)

Metódy kompresie

Od základných až po pokročilých s MH, MR, MMR, JBIG

Funkcie faxu

PC-Fax odosielanie⁷ a príjem^{4,7}

Odosielanie a príjem faxov priamo z počítača / do počítača

Internet Fax (I- Fax)

Faxovanie dokumentov cez internet vo forme e-mailové TIFF prílohy

Fax na server

Naskenujte dokument a odošlite ho cez sieť na samostatný faxový server

Automatické opakovanie vytáčania

Automatické opakované vytáčanie, ak je linka príjemcu faxu obsadená

Adresár

Elektronický abecedný zoznam uložených rýchlych volieb a skupinových čísel

Reťazové vytáčanie

Umožňuje užívateľovi ukladať časti dlhých sekvencií vytáčania do rôznych miest pamätí rýchlej voľby

Obmedzenie vytáčania

Obmedzenie vytáčania čísel na prevenciuneoprávnených alebo nechcených odchádzajúcich prenosov faxov

Detekcia rozlišovacieho zvonenia

Pre Spojené kráľovstvo a Dánsko. Zdieľanie dvoch alebo viacerých telekomunikačných čísel na jednej pevnej linke s použitím rôznych vyzváňacích tónov

ECM (režim opravy chyby v prenose)

Detekcia chyby komunikácie počas faxového prenosu. Stránky s chybou sa znovu prenesú (ak zariadenie príjemcu disponuje touto funkciou)

Dávkový prenos

Uloženie dokumentov pre rovnakého príjemcu do pamäte zariadenia pre jeden dávkový prenos

Automatické zmenšenie

Pri prijíme stránky dokumentu dlhšia ako A4 (297 mm) ju prístroj automaticky zmenší na jednu stranu A4

Obežník

Odoslanie rovnakej faxovej správy až na 350 miest (ručne na 50 miest).

Presmerovanie faxu

Odoslanie faxu prijatého do pamäte na iné zadané faxové číslo

Dialkový prístup

Umožňuje používateľom dialkový prístup k ich zariadeniu a načítanie uložených faxových dokumentov

Pečiatka faxu

Pridá dátum a čas ku všetkým prijatým faxom

Titulná stránka

Tvorba vlastnej titulnej stránky pre odchádzajúce faxy

ID stanice

ID a faxové číslo sa vytlačia ako záhlavie odosielaného faxu

Pobočková ústredňa

Umožňuje bezproblémovú prevádzku faxu v kancelárskom prostredí s podporou

Pripojenie

Mobile Connect

Použitie aplikácie Brother pre tlač a skenovanie do mobilného zariadenia s operačným systémom iOS alebo Android

Brother Print Service Plugin⁵

Tlač zo zariadenia s OS Android bez použitia jednoúčelových aplikácií

Microsoft Universal Print

Organizácie môžu spravovať svoju tlačovú infraštruktúru Brother prostredníctvom cloudových služieb od spoločnosti Microsoft

Alexa Print¹⁷

Tlač pomocou zariadenia Echo a tlačiarne pripojenej k rovnakej sieti

Brother Apps¹²

Zabezpečená tlač z cloudu, skenovanie do mobilného zariadenia, pre vyhľadávanie v PDF, Microsoft PowerPointu, Wordu, Excelu, jednoduché skenovanie do e-mailu a presmerovanie faxu do cloudu/e-mailu

Web Connect^{12,16}

Bez počítača si môžete stiahnuť dáta na tlač a nahráť ich zo skenovania a faxovania pre Box, Microsoft SharePoint Online, Dropbox, Evernote, OneDrive, Google Drive™ a OneNote

E-mailová tlač^{12,16}

Umožňuje tlač bez ovládačov prostredníctvom e-mailu

Globálne nástroje správy⁵

BRAdmin⁴

Program správy LAN / WAN

Nastavenie

Klonovaného zariadenia

Kopírovanie nastavení a konfigurácie z jedného zariadenia do druhého pomocou USB flash disku

Konfigurácia

automatického načítania

Zariadenie pravidelne kontroluje zašifrovaný súbor nastavení v sieťovom umiestnení. Ak bolo zariadenie zmenené, súbor sa použije na návrat do požadovanej konfigurácie

Integrovaný webový server

Pomocou IP adresy alebo názvu uzla vášho zariadenia môžete pristupovať cez USB alebo sieť cez webový prehliadač k webovému softvéru pre správu tlače integrovanému v zariadení pomocou náhodne zašifrovaného hesla

Mass Deployment Tool

Poskytuje konfiguračné rozhranie, ktoré pomáha spravovať a nasadzovať nastavenia zariadenia

Softvér⁵

Brother iPrint&Scan

Tlač z, skenovanie do, náhľad na kópie a kontrola stavu zariadenia z počítača so systémom Windows alebo macOS pomocou softvéru Brother

Print Support App⁴

Ako alternatíva k Windows Modern Print táto metóda zvyšuje kompatibilitu a uľahčuje použitie tým, že umožňuje tlač bez tradičných ovládačov tlačiarne, čo z nej robí všestranné a efektívne riešenie pre moderné tlačové potreby dostupné v obchode Microsoft Store

Kompletný zoznam podporovaných operačných systémov a stiahnutie najnovšieho softvéru nájdete na stránkach support.brother.com. Všetky ochranné známky, značky a názvy produktov sú majetkom príslušných spoločností.

Staršie ovládače tlače²⁴

PCL Driver⁴

Generický ovládač PCL XL

Univerzálny tlačový driver⁴

Ovládač BR-Script3, ktorý umožňuje tlač na ľubovoľnú sieťovú alebo lokálne pripojenú laserovú tlačiareň Brother s podporou PostScriptu

Tlačové jazyky

PCL6, BR-Script3

Integrované fonty (PCL)

73 škálovateľných fontov, 12 bitmapových fontov

Integrované fonty (BR-script)

66 škálovateľných fontov

Integrované čiarové fonty (PCL)

16 čiarových fontov: Code39, Interleaved 2 of 5, FIM (US-PostNet), Post Net (US-PostNet), EAN- 8, EAN- 13, UPC-A, UPC- E, Codabar, ISBN (EAN), ISBN (UPC-E), Code128 (sady A,B, C), EAN128 (sady A, B, C), Code93, GS1Databar, MSI

Linux

Tlačový ovládač (Linux, CUPS, LPD/LPRng)

Zabezpečenie siete

Zabezpečenie drôtovej siete

APOP, SMTP- AUTH, Ipsec, SSL/ TLS (IPP, HTTP, SMTP, POP3, IMAP4, FTP, LDAP), SNMP v3, 802.1x (EAP- MD5, EAP -FAST, PEAP, EAP- TLS, EAP- TTLS), OAuth(SMTP, POP3, IMAP4), Kerberos

Zabezpečenie bezdrôtovej siete

WEP 64 / 128 bitov , WPA-PSK (TKIP/AES), WPA2- PSK (TKIP/AES), WPA3- SAE (AES), APOP, SMTP- AUTH, SSL/TLS (IPP, HTTP, SMTP, POP3, IMAP4, FTP, LDAP), SNMP v3, 802.1x (EAP -FAST, PEAP, EAP- TLS, EAP- TTLS), OAuth (SMTP, POP3, IMAP4), Kerberos, IPsec Wi-Fi Protected Setup[®] (WPS)¹³

IPv4

ARP, RARP, BOOTP, DHCP, APIPA (Auto IP), WINS/NetBIOS name resolution, DNS Resolver, mDNS, LLMNR responder, LPR/LPD, Custom Raw Port/ Port9100, POP3, SMTP klient , IPP/IPPS, FTP klient a server , CIFS klient, TELNET server , SNMPv1/v2c/v3, HTTP/HTTPS server, TFTP klient and server, ICMP, webové služby (tlač / sken), SNTp klient , LDAP, LDAPS, IMAP4, Syslog

Zobrazenie IP adresy

priradenú vášmu zariadeniu je možné zobrazit' na domovskej obrazovke.

IPv6

NDP, RA, DNS resolver, mDNS, LLMNR responder, LPR/LPD, Custom Raw Port/Port9100, IPP/IPPS, POP3, SMTP klient , FTP klient a server , CIFS klient , TELNET Server, SNMPv1/v2c/v3, HTTP/HTTPS server, TFTP klientov t a server, ICMPv6, webové služby (tlač / sken), SNTp klient, LDAP, LDAPS, IMAP4, Syslog

IP filter

Obmedzenie prístupu užívateľov siete k zariadeniu cez sieť.

Bezpečnostné funkcie

E-mailové oznámenia

Zariadenie automaticky odosiela e-mailové upozornenia, keď vyžaduje pozornosť, napríklad že dochádza toner alebo je potrebné ho vymeniť

E-mailové hlásenie

Pravidelný príjem správ e-mailom o používaní zariadenia

Bezpečné spustenie

Všetky tlačové zariadenia Brother sú už od začiatku zabezpečené. Zariadenia automaticky rozpoznávajú bezpečnostné útoky a prijímajú preventívne opatrenia, vrátane reštartu v prípade potreby, aby bola zaistená ich bezpečnosť

Digitálne podpísaný firmvér

Firmware pre tlačové a skenovacie zariadenia Brother sú digitálne podpísané a zabezpečené

Overovanie cez Active Directory / LDAP

Využitie existujúcej infraštruktúry na obmedzenie prístupu k zariadeniam Brother pomocou AD/LDAP. Zamestnanci môžu ľahko použiť svoje existujúce sieťové prihlasovacie údaje na overenie

Riadenie prístupu k sieti na základe portov (IEEE 802.1x)

Zariadenia Brother plne spĺňajú túto normu a umožňujú pripojenie k chránenej sieti 802.1x EAP (rozšíriteľný overovací protokol)

Obmedzenie sieťových protokolov

Funkcia riadenia prístupu k sieti umožňuje správcovi podľa potreby obmedziť komunikačné protokoly (napríklad FTP, Telnet)

Nastavenie zámku

Konfigurácia zabezpečeného prístupu k ovládacímu panelu zariadenia jeho uzamknutím.

Secure Function Lock 3.0

Používa štvormiestny PIN alebo heslo na identifikáciu a overenie jednotlivca alebo skupín užívateľov v sieti.

Umožňuje riadenie prístupu s užívateľským menom až pre 200 užívateľov

Zabezpečená tlač z cloudu¹²

Umožňuje uvoľnenie tlačovej úlohy chránenej heslom bez ovládača

Uloženie protokolu tlače

Umožňuje audit súboru tlačového protokolu uloženého na serveri CIFS. Zaznamenáva ID, typ, meno používateľa, dátum, čas a počet stránok pre každú tlačovú úlohu

Aktualizácia firmvéru

Okrem automatickej aktualizácie na najnovšiu verziu je možné tlačiareň nastaviť tak, aby neprijímala staršie verzie firmvéru, a tým zabránila stiahnutiu neoprávneným užívateľom na staršiu verziu

SysLog

Umožňuje IT administrátorom prístup k jedinej aplikácii (nástroj SIEM) pre získavanie aktualizácií stavu zariadenia na účely auditu prostredníctvom Syslog

Bezpečná správa kľúčov

Používa východiskový štandardný certifikát s vlastným podpisom, tvorba vlastného certifikátu s vlastným podpisom, požiadavku na podpísanie certifikát (CSR) alebo importujte certifikát a súkromný kľúč pre chránenú sieťovú komunikáciu (typ: RSA, maximálna veľkosť: 4 096 bitov)

Komunikácia v blízkom poli (NFC)

Čítačka NFC kariet

Podporuje bezpečné overovanie užívateľov pomocou čítačky NFC kariet pre riadenie prístupu a umožňuje personalizované pracovné postupy prostredníctvom konfigurácie zástupcov NFC. Podpora čítačiek kariet tretích strán vyžaduje dodatočný nákup a je možné ich pripojiť k poprednému hostiteľovi USB a zaregistrovať prostredníctvom integrovaného webového servera

Integrovaná podpora pre NFC

Zahŕňa :
(ISO14443 Type A)
MIFARE Standard / Plus / Ultralight / Ultralight C / DESfire / my-d move
(ISO15693 typ B) Tag it

Podpora externých čítačiek NFC kariet

RFIDeas pcProx Enroll – RDR-6081AKU; RDR-6281AKU; RDR-6381AKU; RDR-6E81AKU; RDR-6H81AKU
RFIDeas AIR ID Enroll - RDR-7081AKU; RDR-7581AKU; RDR-7F81AKU
Elatec - TWN3 MIFARE; TWN3 MIFARE NFC; TWN3 Multi ISO; TWN4 MIFARE NFC

Adresár

Rýchle voľby

300 miest pre e-mailové adresy a faxové čísla

Skupinová voľba

Je možné uložiť kombináciu až 20 skupín

LDAP

Možnosť pripojenia k externému adresáru s podporou LDAP, ako je Microsoft Exchange

Vývojári

Brother Solutions Interface (BSI)

Tvorba výkonných cloudových a lokálnych riešení, ktoré priamo integrujú pokročilé funkcie tlače, skenovania a zabezpečenia zariadenia Brother. Viac informácií nájdete na adrese: www.brother.eu/developers

Rozšírenie využitia produktov Brother

ThinPrint Client, Barcode Print+, Žiadosť o pomoc, Objednávka spotrebného materiálu, Vzdialený panel

Spotrebný materiál¹, doplnky a príslušenstvo

Tonery súčasťou dodávky

7 500 strán (BK)
6 500 strán (CMY)

Štandardné tonery

TN625
3 000 strán (BK)
1 800 strán (CMY)

Vysokokapacitné tonery

TN625XL
5 500 strán (BK)
4 500 strán (CMY)

Super vysokokapacitné tonery

TN625XXL
7 500 strán (BK)
6 500 strán (CMY)

Ultra vysokokapacitné tonery

TN627
10 000 strán (BK)
10 000 strán (CMY)

Jednotka fotovalcov

DR625CL
približne 50 000 strán pri 3 stranách na tlačovú úlohu

Jednotka pásu

BU635CL
približne 100 000 strán pri 3 stranách na tlačovú úlohu

Nádobka odpadového tonera

WT229CL
približne 50 000 strán pri 5 stranách na tlačovú úlohu

Zapekacia jednotka

FD- 5000
približne 100 000 strán pri 5 stranách na tlačovú úlohu

Sada podávania papiera pre ručný podávač

PF- M5000
približne 50 000 strán pri 5 stranách na tlačovú úlohu

Obsah balenia

Tlačiareň, sada tonerov, jednotka fotovalca, jednotka pásu, nádoba odpadového tonera, zapekacia jednotka, sada podávania papiera, napájací kábel, Stručný návod na obsluhu, záručný list (kábel rozhrania pre PC NIE JE súčasťou balenia).)

Držiak filtra

FH- 3000 (len Nemecko)

Voliteľné zásobníky papiera ²

Zásobník na 250 listov (LT-350CL)
Zásobník na 500 listov (LT-360CL)
Maximálna kombinácia
2 x LT-350CL alebo 2 x LT-360CL,
1 x LT-350CL a 1 x LT-360CL

Voliteľná skrinka

ZUNTBC4FARBLASER Brother
Profesionálna voľne stojaca skrinka pre farebnú laserovú tlačiareň.

Rozmery a hmotnosť (Š x H x V)

Tlačiareň bez obalu
454 x 505 x 460 mm
26,7 kg vrátane tonerov a ďalších súčastí dodávky

Tlačiareň s obalom
650 x 610 x 643 mm
34,7 kg

Voliteľné zásobníky papiera

Na 250 listov:
404 x 446 x 100 mm
3,25 kg
Na 520 listov:
404 x 446 x 131 mm
4,33 kg

Voliteľná skrinka
410 x 484 x 400 mm
10 kg

Zaťažiteľnosť

Odporúčaná mesačná
Až do 7 500 strán

Maximálna mesačná⁶
Až do 80 000 strán tlače
Až do 10 000 strán skenovania

Prostredie

Požiadavka na napájanie
220 – 240V ~, 50/60Hz

Spotreba energie¹⁴
Tlač: 540 W
(330 W v tichom režime)
Kopírovanie: 540 W
(330 W v tichom režime)
Pripravenosť: 60 W
Spánok: 8,4 W
Sieťový pohotovostný režim: 7,8 W
Hlboký spánok: 0,53 W
Vypnuté napájanie: 0,04 W

Akustický tlak¹⁵
Tlač: 49 dbA
Tichý režim tlače: 44 dbA
Pohotovostný režim: 31 dbA

Akustický výkon

¹⁵

Tlač: 6,47 BA
Tichý režim tlače: 5,88 BA
Pohotovostný režim: 4,43 BA
Hlboký spánok: 3,38 BA

Hodnota TEC
0,43 kWh / týždeň

Eko režim

Pri bezproblémovej funkčnosti je systém ekologickej kontroly tlačiarne navrhnutý tak, aby zaistil nižšiu hladinu hluku, spotreboval menej energie keď sa nepoužíva a optimalizoval využitie tonera na zníženie celkových nákladov na vlastníctvo

Prevádzkové prostredie

Vlhkosť: 20 – 80 %
Teplota: 10° - 32,5 °C
Skladovacie prostredie
Vlhkosť: 35 – 85 %
Teplota: 0° - 40 °C

Počítačové platformy

Windows
Windows 11 (Home | Pre | Education | Enterprise)
Windows 10 (Home | Pre | Education | Enterprise)
(edícia 32 alebo 64 bitov)
Windows s ever
2025, 2022, 2019, 2016

Linux
Supported Package management System: dpkg, rpm²³

Macintosh²¹
macOS 13 alebo vyššia

ChromeOS™
Kompatibilný so systémami Chromebook, vrátane podpory tlače s certifikáciou „Works with Chromebook“

Úplný zoznam podporovaných operačných systémov a stiahnutie najnovšieho softvéru nájdete na adrese: support.brother.com.

Požiadavky na miesto na disku

80 MB – len ovládače Windows
2 GB – aplikácia vrátane ovládačov Windows 11, 10

500 MB – aplikácia macOS

20 MB – len ovládače Linux

Úplný zoznam podporovaných operačných systémov a stiahnutie najnovšieho softvéru nájdete na adrese: support.brother.com. Všetky ochranné známky, značky a názvy produktov sú majetkom príslušných spoločností.

Certifikáty

Blue Angel

Nordic Swan

GS Mark

Wi-Fi CERTIFIED:

Wi-Fi Direct, Wi-Fi Protected Setup, WPA3™ - Enterprise, Personal

Mopria Certified

Zaisťuje univerzálnu kompatibilitu pre tlač bez ovládačov v systémoch Windows, Android a kompatibilných mobilných operačných systémoch

AirPrint

1. Približná deklarovaná výťažnosť tonera v súlade s normou ISO/IEC 19798. 2. Vypočítané s listami papiera s gramážou 80 g/m². 3. Windows a macOS. 4. Iba Windows. 5. Bezplatné stiahnutie z centra riešenia Brother <http://solutions.brother.com> 6. Počet vytlačených stránok za mesiac je možné použiť na porovnanie navrhutej životnosti medzi produktmi Brother. Pre maximálnu životnosť tlačiarne je najlepšie zvoliť tlačiareň s pracovným cyklom, ktorý prekračuje vaše požiadavky na tlač. 7. Vyžaduje softvér Brother. 8. Na základe normy ISO/IEC 24734. 9. Na základe normy ISO/IEC 17629. 10. Na základe normy ISO/IEC 24735. 11. Na základe normy ISO/IEC 17991. 12. Vyžaduje pripojenie k internetu. 13. Wi-Fi Direct podporuje iba WPA2-PSK (AES). 14. Merané podľa normy IEC 62301 Edition 2.0. Všetky hodnoty sú približné; Spotreba energie sa líši v závislosti od prostredia použitia alebo opotrebovania súčastí. 15. Na základe normy ISO 7779. 16. Vyžaduje dodatočnú aktiváciu. 17. Nemusi byť k dispozícii vo vašej oblasti. 18. Rozbočovače USB tretích strán nie sú podporované. 19. Vyžaduje inštaláciu voliteľných zásobníkov. 20. Vložte iba jeden list. 21. Iba v systéme macOS AirPrint. 22. Pre WIA, rozlíšenie 1200 x 1200. Nástroj Brother Scanner Utility umožňuje zvýšiť rozlíšenie až na 19200 x 19200 dpi. 23. Red Hat Enterprise Linux 8.6 64-bit, Red Hat Enterprise Linux 9.1 64-bit, Fedora 39 64-bit, Mageia 9 32-bit, Mageia 9 64-bit, openSUSE 15.5 64-bit, SUSE Enterprise 15-SP4 64-bit, Debian 12.2.0. Ubuntu MATE 18.04 32bit, Ubuntu 22.04 64bit, Ubuntu 23.10 64bit, Linux Mint 21.2 64bit, Ubuntu 24.04 64bit. 24. Spoločnosť Microsoft prechádza na tlač bez ovládačov ako preferovaný štandard. Inštalácia starších ovládačov sú aj naďalej podporované pre zákazníkov s existujúcimi požiadavkami na nasadenie. 25. Pokročilé nastavenia iba prostredníctvom staršieho ovládača alebo aplikácie Print Support. 26. V porovnaní s predchádzajúcim ekvivalentným modelom Brother. 27. Údaje vychádzajú z internej analýzy spoločnosti Brother v čase publikácie. Údaje sa môžu líšiť v závislosti od výrobných metód a dostupnosti materiálov. 28. Tieto výsledky vychádzajú z interných výpočtov spoločnosti Brother v porovnaní s predchádzajúcim ekvivalentným modelom. Rozsah emisií CO₂ zahŕňa C1 (nakúpený tovar a služby), C11 (použitie predaných výrobkov) a C12 (spracovanie predaných výrobkov na konci ich životnosti). Presné hodnoty sa môžu líšiť v závislosti od krajiny alebo regiónu, výrobných metód a dostupnosti materiálov. .



Spolupráca s vami za lepšie životné prostredie

Zelená iniciatíva našej firmy Brother je jednoduchá. Snažíme sa prevziať zodpovednosť, konať účtovo a snažiť sa správať pozitívne pre pomoc pri budovaní spoločnosti, u ktorej možno dosiahnuť udržateľný rozvoj. Tento prístup nazývame Brother Earth.

www.brotherearth.com

Všetky špecifikácie sú v čase tlače správne a môžu byť ďalej zmenené. Brother je registrovanou ochrannou známkou spoločnosti Brother Industries Ltd.

Názvy produktov sú registrované ochranné známky, alebo ochranné známky príslušných spoločností.